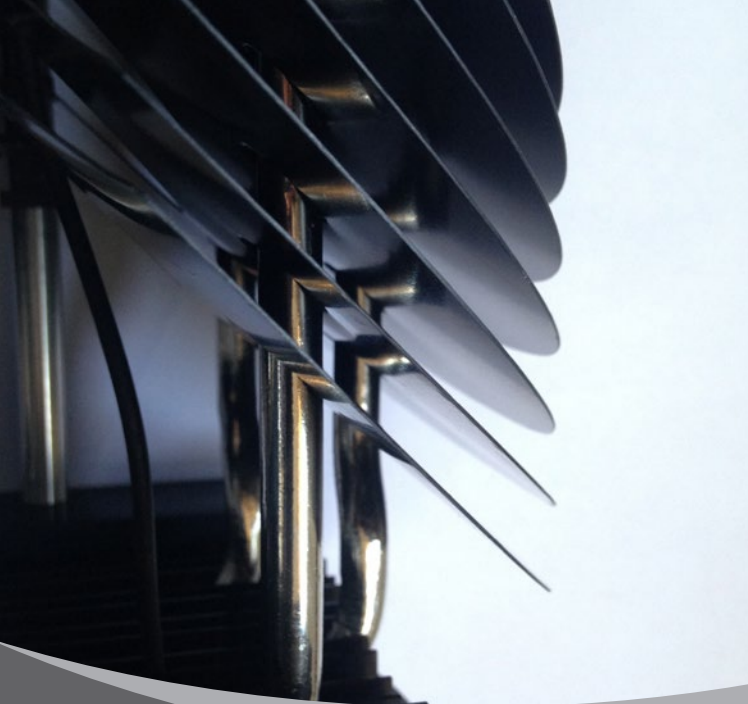




Gewerbe- und Industriebeleuchtung
Commercial and industrial lighting



Rotasystem



Hybrid LED-Technik Hybrid LED technology

Hightech Beleuchtung High-tech Lighting

Zuverlässige, effiziente und nachhaltige Industriebeleuchtung für Industrieunternehmen, öffentliche Einrichtungen, Büro-, Hotel-, Gastronomie-, Verkaufs- und Gewerberäume. Wir bieten Beratung, Planung und die schlüsselfertige Umsetzung, berechnen die Wirtschaftlichkeit und unterstützen Sie bei der Beantragung von Fördermitteln. Unsere Leuchten haben wir gezielt für den nachhaltigen gewerblichen und industriellen Einsatz entwickelt und ausgewählt.

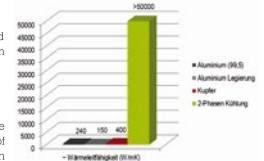
Reliable, efficient and sustainable industrial lighting for industrial companies, public SETUP-ments, office, hotel, catering, sales and Warehouses. We offer consulting, planning and turnkey implementation, calculate the efficiency and assist you in applying for funding. Our lights we have specifically developed and selected for the sustainable commercial and industrial use.



Hybrid-Technik / Hybrid Technology

Die optimale Kühlung für Hochleistungs-LEDs bietet die passive 2-Phasen Hybrid-Kühlung. Diese Form der Kühlung überträgt die Wärme durch Verdampfen eines Arbeitsmediums in einem Vakuum. Damit wird die Wärmeableitung gegenüber Kupfer- und Aluminiumkühlkörpern um ein 100faches erhöht. Im Ergebnis können Leuchten in höheren Umgebungstemperaturen und mit deutlich längerer Lebensdauer betrieben werden.

The optimal cooling for high power LEDs provides the passive 2-phase hybrid cooling. This form of cooling transfers the heat by evaporation of a working medium in a vacuum. In order for the heat dissipation compared to copper and aluminum heatsinks will be increased by a 100 times. As a result, lamps can be operated at higher ambient temperatures and with considerably longer.



Design und Entwicklung / Design and Development

Ein wichtiger Schritt ist die richtige Wahl der Komponenten. Bei Hochleistungs-LEDs ist neben dem Wärmemanagement das Zusammenspiel von LED-Chip, Netzteil und Optik ein wichtiger Faktor für eine hohe Lichtleistung und eine lange Lebensdauer.

An important step is the right choice of components. In high-power LEDs in addition to the thermal management, the cooperation between LED chip, power supply and optics an important factor for a high light output and long life.





Gewerbe- und Industriebetriebe haben an die Beleuchtung hohe Anforderungen. Die Beleuchtungsleistung, Einschaltdauer, Farbwiedergabe und Farbtemperatur spielen eine wichtige Rolle. Daher sollte man immer auf Qualität zurück greifen, um am Ende die gewonne Einsparung nicht durch eine Ersatzmaßnahme zu verlieren.

Commercial and industrial facilities have high demands on lighting. The lighting power, duty cycle, color rendering and color temperature play an important role. Therefore, you should always rely on quality in order not to lose the savings gained by a substitute measure.

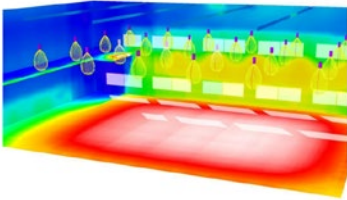
Die Lichtqualität lässt sich an bestimmten Gütekriterien festmachen. Dazu gehören unter anderem eine ausreichende Beleuchtungsstärke, Schutz vor Blendung und eine gute Farbwiedergabe. Die LED bietet viele Möglichkeiten, Räume ausgewogen und ergonomisch zu beleuchten.

The quality of light can be identified through certain quality criteria. These include an adequate illumination strength, protection against glare and good color reproduction. The LED has many possible-ties, premises balanced and ergonomically to illuminate.

"Wir finden immer die passende Lösung"
"We always find the right solution"

Wir lösen mit unserem Fachwissen auch die schwierigsten Aufgabenstellungen. Nichts ist unmöglich. Auch an kleinere, private Projekte gehen wir mit derselben Sorgfalt und Professionalität heran. Wir verfügen über das Fachpersonal, das Gespür für Details und den Weitblick, um gewerbliche oder private Projekte jeder Größe für Sie auszuführen. Ganz gleich, wie Ihre Anforderungen aussehen mögen. Rotasystem ist der richtige Ansprechpartner für Ihre Projekte.

We solve our expertise even the most difficult tasks. Nothing is impossible. Even at smaller, private projects we approach with the same care and professionalism. We have the professional staff, the sense of detail and the foresight to carry out commercial or residential projects of any size for you. Regardless, like what your needs are. Rotasystem is the right partner for your projects.



Lichtplanung / Lighting design

Unsere Lichtplanung bezogen auf Ihre Raum-situation, gesetzliche Vorgaben und Berücksichtigung von Energie und Effizienz.

Our lighting design based on your room situation, legal requirements and the inclusion of energy and efficiency.



LED Beleuchtung für alle Anforderungen / LED lighting for all requirements

Büro- und Gewerbebeleuchtung, Ladenlokale, Hotel und Gastronomie, Industriebauhallen, Sporthallen, Tankstellenbeleuchtung, Strassenbeleuchtung, Parkplatzbeleuchtung, Tiefgaragen und Fassadenbeleuchtung.

Office and commercial lighting, shops, hotels and restaurants, industrial buildings, sports halls, gas station lighting, street lighting, parking lot lighting, parking garages and architectural lighting.

"Die richtige Wahl - die optimale Ausleuchtung"
"The right choice - the optimal illumination"



Rotasystem Service GmbH
Johann-Karg-Str. 44
DE-85540 Haar/Salmdorf
Tel.: +49(0)89 453092-0
Fax: +49 (0)89 453092-22
Email: info@rotasystem.com
Web: www.rotasystem.com



Rotasystem